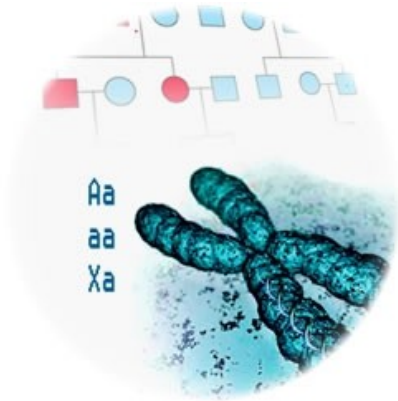


Genètica i herència

La nostra recerca



En aquesta activitat fareu una recerca sobre l'herència genètica a partir de dades reals del vostre voltant. Investigareu una característica concreta, recollireu dades i les analitzareu a partir del que sabem sobre herència genètica per treure alguna conclusió sobre si aquella característica pot ser genètica o no i com s'hereta. Comunicareu les recerques en forma de pòster científic.

1. Recollida de dades d'un caràcter.

1) Formar equips i decidir un caràcter

Formarem equips de 3 persones i acordarem un caràcter. Cada membre de l'equip recollirà dades d'una família diferent¹, tenint present:

- 1) Sigui observable a escala visual macro (sense necessitat d'anàlisis).
- 2) Es pugui categoritzar en dues varietats: clar/fosc, sí/no, gran/petit,... definint uns rangs clars per a cada varietat.
- 3) Sigui divers (hi hagi al nostre voltant persones de totes dues varietats)

2) Recol·lectar la informació per aquest caràcter de 3 famílies diferents, assegurant-vos que:

- 1) Protegiu la intimitat: vosaltres sí que heu de saber a quina família corresponen, però no ho heu de comunicar.
- 2) A cada arbre hi hagi present com a mínim un individu de cadascuna de les dues varietats. Identifiqueu com ho codifiqueu (pintat/no pintat).
- 3) Cada arbre ha de tenir almenys 3 generacions (avis, pares, fills).
- 4) L'arbre ha de reproduir els lligams biològics, no els socials

Cada membre de l'equip ha de dibuixar a mà en el dossier l'arbre que ha recollit (ha de contenir almenys 3 generacions i contenir individus amb els dos fenotips).

¹ Si no podeu recollir dades de les famílies, podeu fer servir com a referència els tres arbres que teniu a l'annex.



Aquí –a mà- l'arbre recollit a mà de manera individual

Aquí –en digital, a partir de la plantilla que trobareu als materials- els tres arbres en format d'imatge digital





ANNEX

